

ТЕХНИЧЕСКА ХАРАКТЕРИСТИКА

Набивен пирон ED/Монтажен инструмент SZE



Монтажен инструмент SZE

Набивен пирон ED

Подходяща за:

- Бетон

За фиксиране на:

- Скоби BSM
- Перфорирана лента LBV и LBK

Характеристики:

ОПИСАНИЕ

- Набивен пирон ED за прикрепване на скоби BSM или BSMD и перфорирани ленти за бетон LBV или LBK без предварително пробиване.

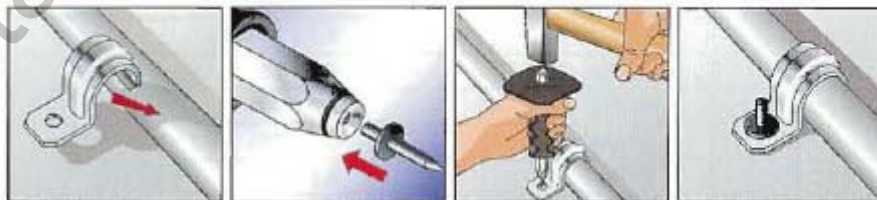
Предимства/ползи

- Прост и бърз монтаж.
- Няма необходимост от предварително пробиване.

МОНТАЖ

Съвети за монтаж

- Непосредствено закрепване в бетон с монтажния инструмент SZE.
- При монтаж спазвайте изискванията на разпоредбата за предпазване от инциденти UVV.



ТЕХНИЧЕСКИ ДАННИ



Монтажен инструмент SZE

Тип	Арт.-№.	ИД	кол-во в кутия
SZE 18	79820	1	бр. 1



Набивен пирон ED

Тип	Арт.-№.	ИД	дължина L [мм]	диаметър D [мм]	кол-во в кутия бр.
ED 15	48212	4	15	4,2	200
ED 18	79815	7	18	4,2	200
ED 22	14570	8	22	4,2	200